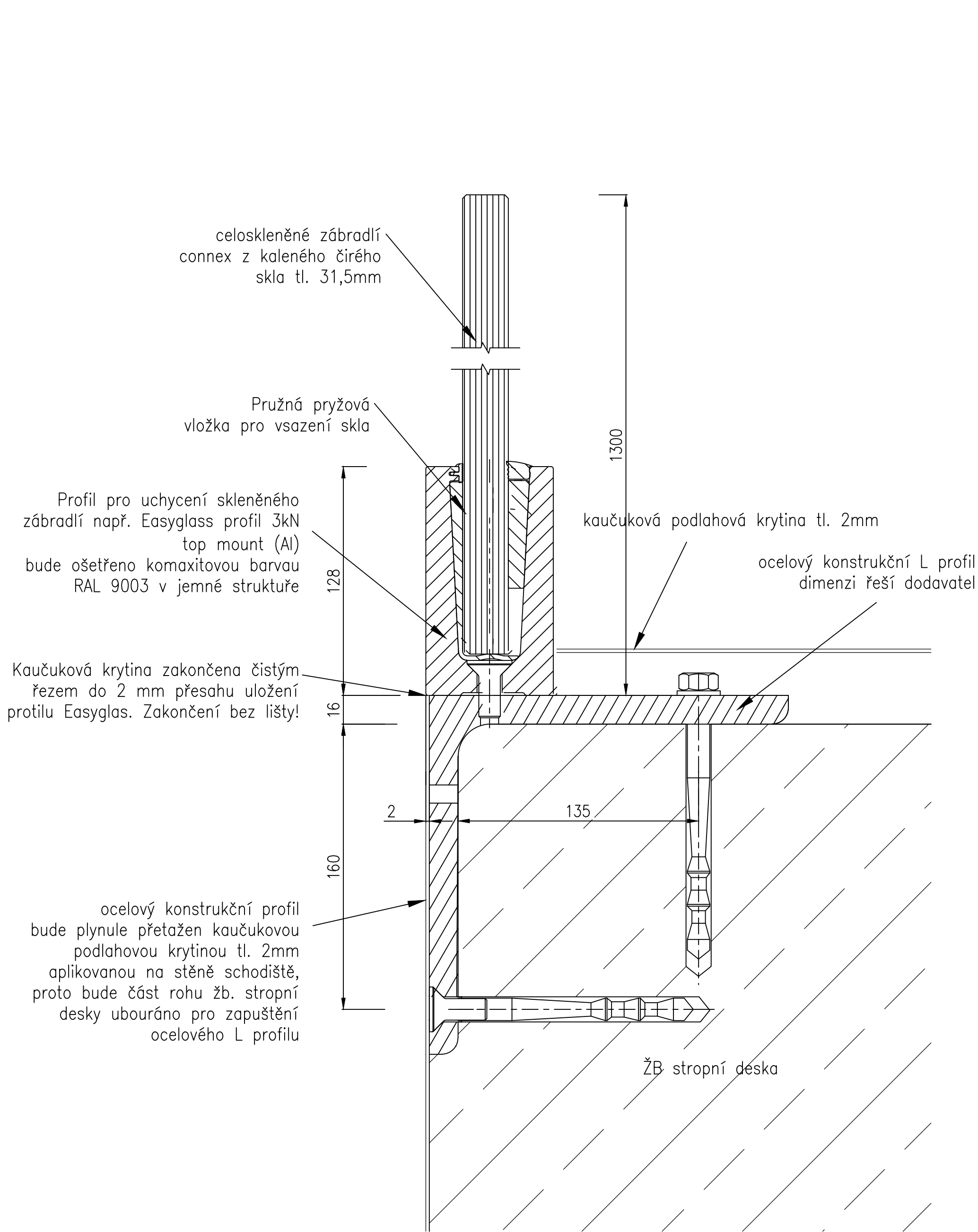


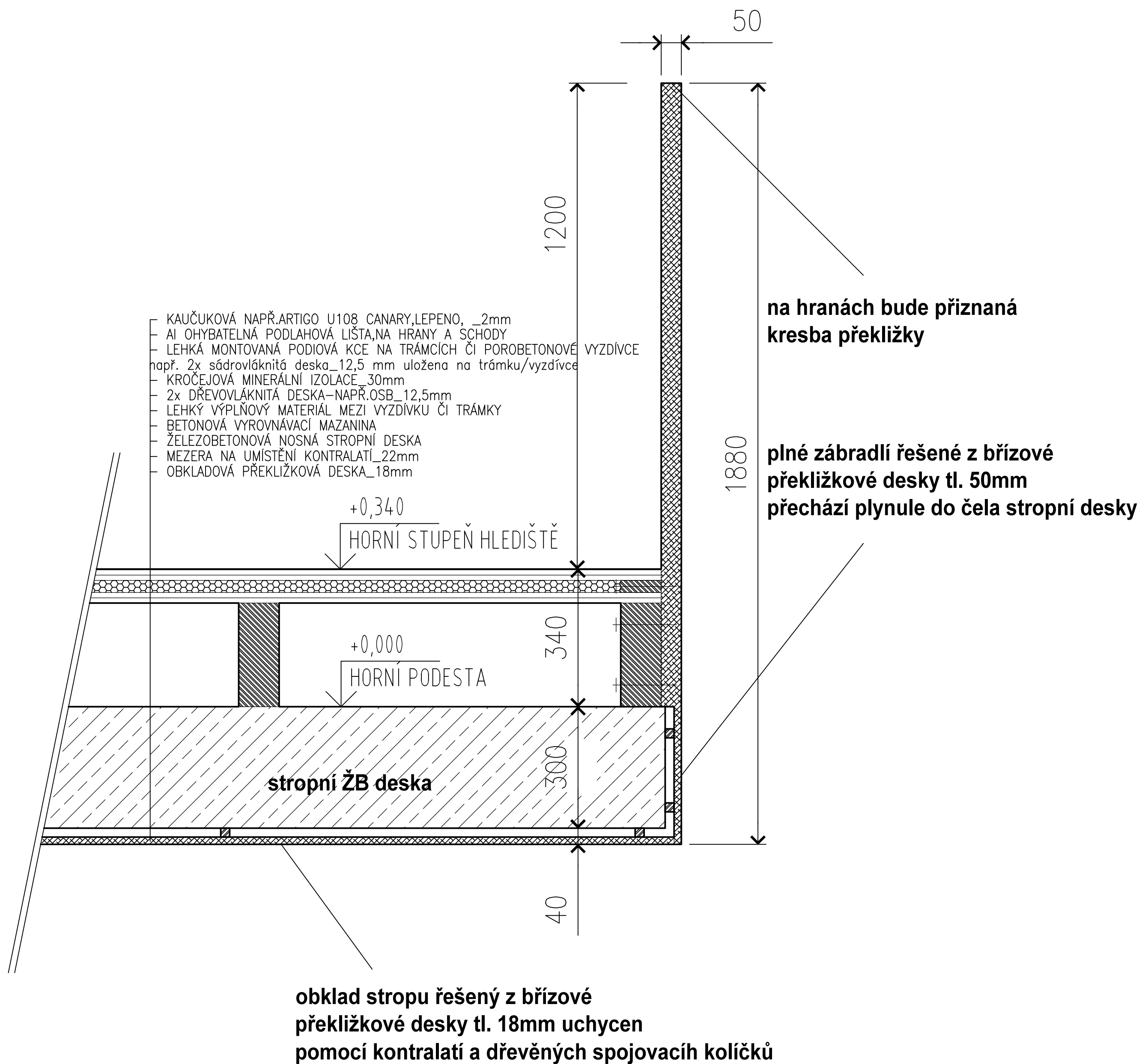
DET A

SVISLÝ ŘEZ UCHYCENÍ PLNÉHO ZÁBRADLÍ M 1:2




DET B

SVISLÝ ŘEZ UCHYCENÍ PŘEKLIŽKOVÉHO ZÁBRADLÍ M 1:8



+0,000odpovídá horní podestě schodiště
Před zahájením prací je prostor nutné zaměřit a případné odchylky oproti PD adaptovat!

 	REVIZE_00_140721		Autorizační razítko:
	Označení PD: DSP_ARS_TREBESIN_TZ_140721 DSP_ARS_TREBESIN_140721		Č. paré:
Kreslil:	Ing. Radek Bláha, Ing.arch. Luka Křížek		IO Studio, s.r.o. Opletalova 16, Praha 1 IČ: 28180275 www.iostudio.cz
Kontroloval:	Ing.arch. Luka Křížek		
HIP:	Ing. Jan Jíra ČKAIT 0011736		
Místo stavby:	Na Trebešíně 2299, Praha 10		
Investor:	SPS Praha 10, Na Trebešíně 2299		
Akce:	MODERNIZACE PŘEDNÁŠKOVÉHO SÁLU Na Trebešíně 2299, Praha 10		Formát: A4 Datum: 07/2014 Stupeň: DPS Měřítko: 1: 2 / 1: 8
Část:	D.1.1 – Architektonicko stavební část		Část PD: D.1.1.b Č. výkresu: 14
Výkres: NOVÝ STAV – DETAILY A, B			