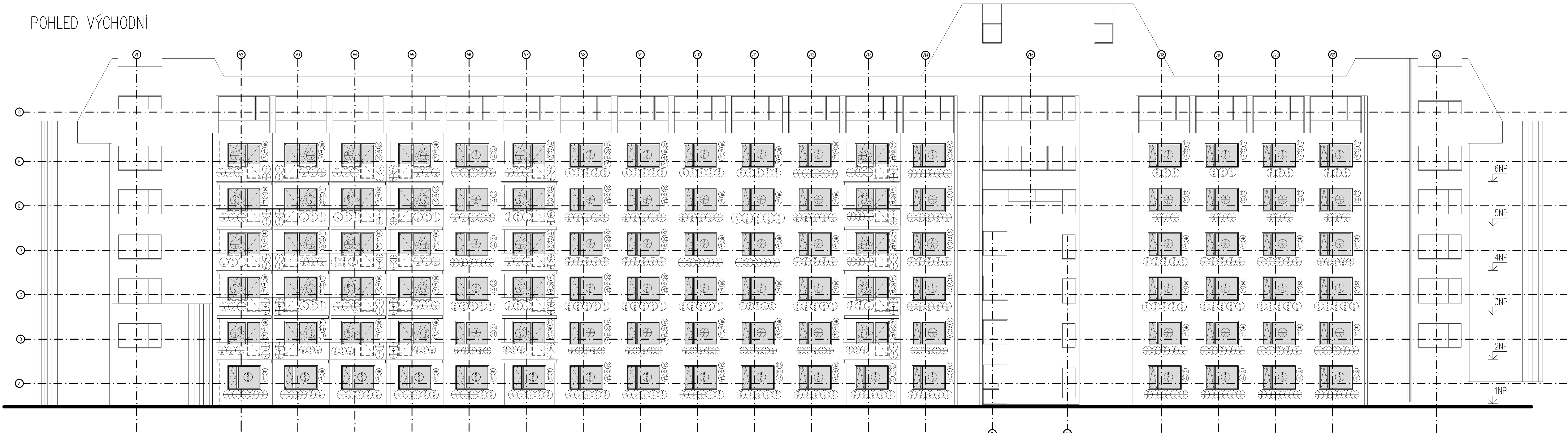
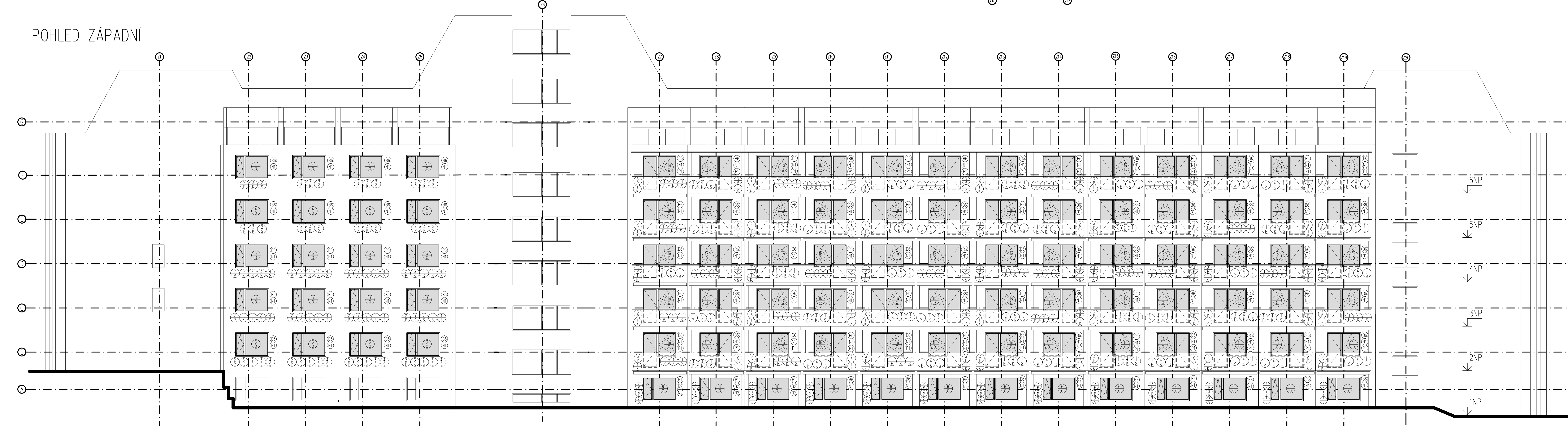


POHLED VÝCHODNÍ



POHLED ZÁPADNÍ



POZNÁMKY

- ROZES PROJEKCEVA DEMONTÁŽ 200ks OKENNÍCH VÝPLNÍ
- ① OSTRANĚNÍ KERAMICKÉHO OBLADU Z CELE STĚNY VČETNĚ OSTĚNÍ A NADPRAŽÍ [13ks okres.celkem 73,3m²]
- ② OSTRANĚNÍ KERAMICKÉHO OBLADU Z PARAPETU [20ks.celkem 6,4m²]
- ③ OSTRANĚNÍ KERAMICKÉHO OBLADU Z CELE STĚNY DO VÝŠKY 2,15m VČETNĚ OSTĚNÍ (V. 1,20m) [20ks.celkem 100,0m²]
- ④ OSTRANĚNÍ KERAMICKÉHO OBLADU Z CELE STĚNY DO VÝŠKY 2,05m VČETNĚ OSTĚNÍ (V. 1,10m) [4ks.celkem 19,4m²]
- ⑤ OSTRANĚNÍ KERAMICKÉHO OBLADU Z CELE STĚNY DO VÝŠKY 1,9m VČETNĚ OSTĚNÍ (V. 0,95m) [2ks.celkem 9,24m²]
- ⑥ DEMONTÁŽ LAMINOVANÉHO PARAPETU [180ks okes, 95ks dveř.celkem 378,0m]
- ⑦ ZAPRAVENÍ PO OSAZENÍ OKNA [16ks] + VÝMALBA CELE STĚNY VČETNĚ OSTĚNÍ A NADPRAŽÍ [16ks.celkem 931,1m²]
- ⑧ ZAPRAVENÍ PO OSAZENÍ OKNA [13ks] + ZAPRAVENÍ PO OSTRANĚNÍ OBLADU PO CELE VÝŠCE STĚNY VČETNĚ OSTĚNÍ A NADPRAŽÍ [13ks.celkem 73,3m²] + VÝMALBA CELE STĚNY VČETNĚ OSTĚNÍ A NADPRAŽÍ [20ks.celkem 100,0m²]
- ⑨ ZAPRAVENÍ PO OSAZENÍ OKNA [20ks] + ZAPRAVENÍ PO OSTRANĚNÍ OBLADU DO VÝŠKY 2,15m VČETNĚ OSTĚNÍ (V. 1,20m) [20ks.celkem 100,0m²] + VÝMALBA CELE STĚNY VČETNĚ OSTĚNÍ A NADPRAŽÍ [20ks.celkem 100,0m²]
- ⑩ ZAPRAVENÍ PO OSAZENÍ OKNA [4ks] + ZAPRAVENÍ PO OSTRANĚNÍ OBLADU DO VÝŠKY 2,05m VČETNĚ OSTĚNÍ (V. 1,10m) [4ks.celkem 19,4m²] + VÝMALBA CELE STĚNY VČETNĚ OSTĚNÍ A NADPRAŽÍ [4ks.celkem 24,4m²]
- ⑪ ZAPRAVENÍ PO OSAZENÍ OKNA [2ks] + ZAPRAVENÍ PO OSTRANĚNÍ OBLADU DO VÝŠKY 1,9m VČETNĚ OSTĚNÍ (V. 0,95m) [2ks.celkem 9,24m²] + VÝMALBA CELE STĚNY VČETNĚ OSTĚNÍ A NADPRAŽÍ [2ks.celkem 12,0m²]
- ⑫ VĚDĚNÍ MEDONÁLNÍHO PLYNU NAD VÝMĚNOVÝMI OKNY - OPATŘENÍ DEMONTÁŽ OKEN [95ks]

①②③④⑤ VIZ VÝRIS VÝROBKŮ - VÝKRES D.1.1.b.6

Projektant: Ing. arch. Ondřej Šala	APRIOTA
Projektant dle: Ing. arch. Jiří Škiba, Ph.D.	
Autorizace: Nemoznice Ivančice, příspěvková organizace	Paré:
Investor: Nemoznice Ivančice, příspěvková organizace	
Stavba: VÝMĚNA OKEN BUDOVY "L" NEMOZNICE IVANČICE	Shrnutí dokumentace: 0995
Dle / výkres: D.1.1.b.4 POHLED VÝCHODNÍ, ZÁPADNÍ	Datum: 7/2014
	Wřítko: 1:100