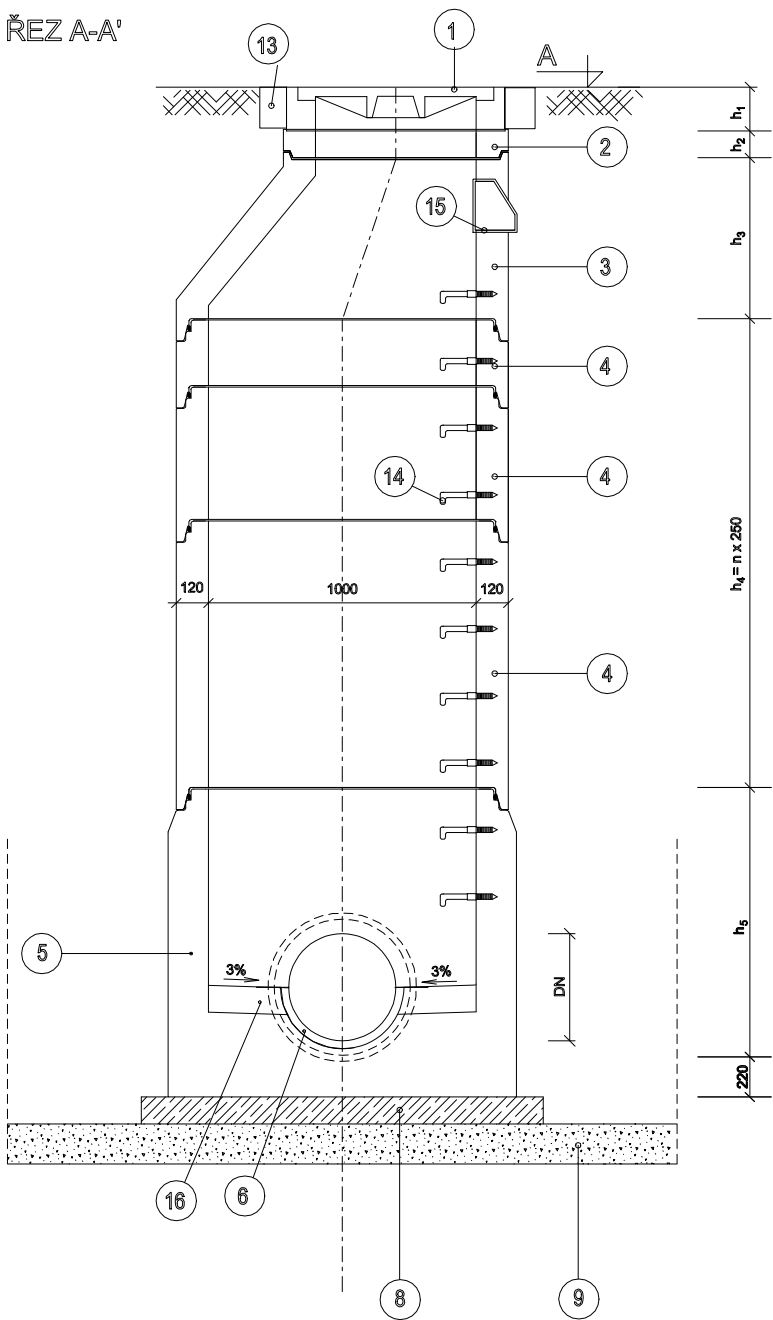
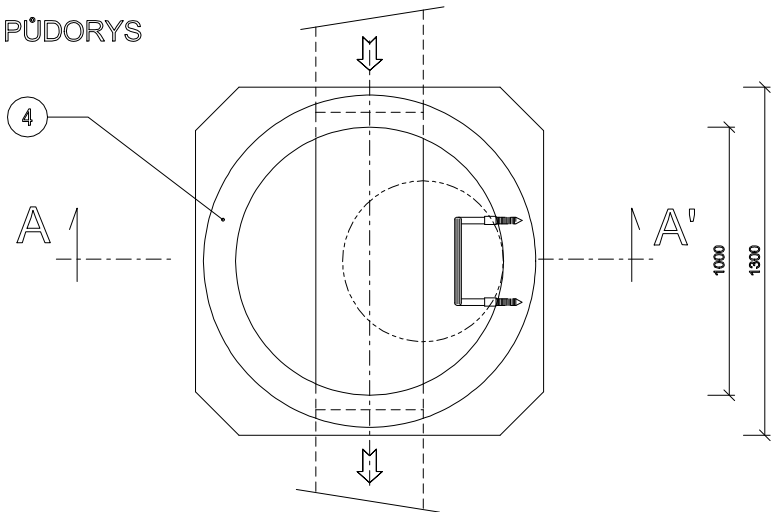


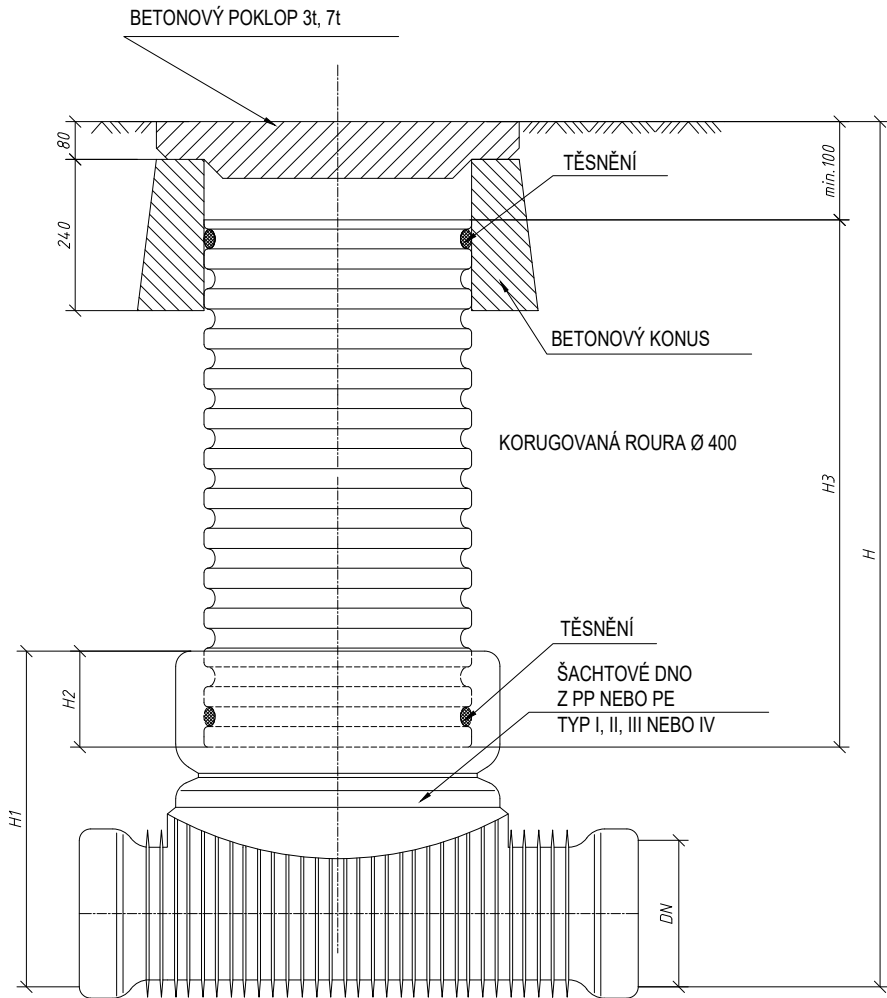
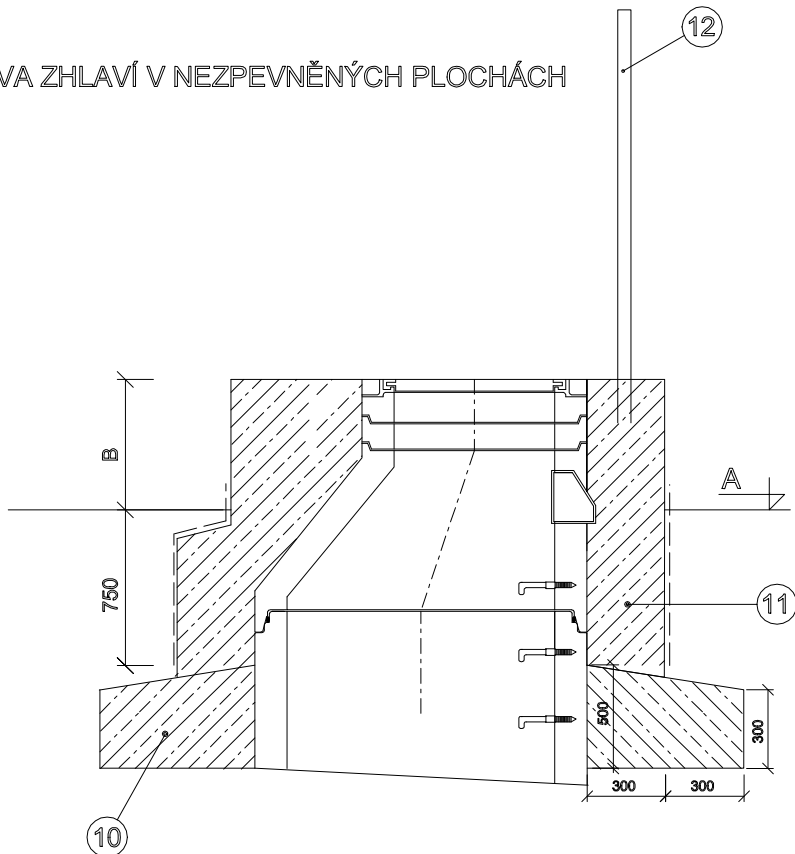
ŘEZ A-A'



PŮDORYS



ÚPRAVA ZHLAVÍ V NEZPEVNĚNÝCH PLOCHÁCH




KANALIZAČNÍ ŠACHTA Ø 400 S BETONOVÝM POKLOPEM

LEGENDA:

- 1. ŠACHTOVÝ POKLOP LITINOVÝ - STAVEBNÍ VÝŠKA H1 = 180 MM (PRO TŘ. D400 V POJÍŽDĚNÝCH PLOCHÁCH)  
A H1 = 125 MM (PRO TŘ. B125 V NEZPEVNĚNÝCH PLOCHÁCH)
- 2. VYROVNÁVACÍ PRSTENCE DN 625 DLE DIN 4034.1 STAVEBNÍ VÝŠKY H2 = 60, 80 A 100 MM
- 3. PŘECHODOVÁ SKRUŽ DN 1000/625 DLE DIN 4034.1 STAVEBNÍ VÝŠKY H3 = 580 MM
- 4. ŠACHTOVÁ SKRUŽ S HRDLEM DN 1000 DLE DIN 4034.1 STAVEBNÍ VÝŠKY H4 = 250, 500 A 1000 MM.
- 5. ŠACHTOVÉ DNO PREFABRIKOVANÉ DN 1000 DLE DIN 4034.1 STAVEBNÍCH VÝŠEK H5 = 600, 800, 1000 A 1200 MM
- 6. PŮLŽLÁBEK VÝŠKY ½ DN
- 8. PODKLADNÍ BETON C 12/15 TLOUŠŤKY 10 CM
- 9. HUTNĚNÝ ŠTĚRKOPÍSKOVÝ PODSYP TLOUŠŤKY 15 CM
- 10. ZÁKLAD PRO OBETONOVÁNÍ VSTUPNÍHO KOMÍNU NAD TERÉNEM
- 11. OBETONOVÁNÍ ZHLAVÍ ŠACHTY BETONEM C 25/30 XC3
- 12. ORIENTAČNÍ VÝTÝČKA
- 13. ÚPRAVA RÁMU POKLOPU V KOMUNIKACI A V PARKU
- 14. ŽEBŘÍKOVÉ STUPADLO S PE POVLAKEM DLE DIN 19555-A-ST
- 15. KAPSOVÉ STUPADLO
- 16. HOUŽEVNATÝ BETON ( S VLÁKNEM)

- A. ÚROVEŇ TERÉNU
- B. VÝŠKA POKLOPU NAD TERÉNEM V NEZPEVNĚNÝCH PLOCHÁCH: B = max. 500 MM

DOKUMENTACE OPRAVY				PROJEKTANT	
ZODPOV. PROJEKTANT		HIP	VYPRACOVAL	KONTROLOVAL	
ING. EVA TOMŠÍČKOVÁ		ING. EVA TOMŠÍČKOVÁ	ING. EVA TOMŠÍČKOVÁ	ING. VÍTĚZSLAV PRUŠA	
MÍSTO STAVBY:	k.ú. Náměšť nad Oslavou				
KRAJ:	VYSOČINA				
OBJEDNATEL:	Vodovody a kanalizace, svazek, Kubišova 1172, 674 01 Třebíč, IČO 60418885				
NÁZEV STAVBY:	Rekonstrukce kanalizace a vodovodu v Náměšti n.O. ulice Palackého				
NÁZEV OBJEKTU:	SO-01 KANALIZACE				
NÁZEV VÝKRESU:	VZOROVÁ ŠACHTA BETONOVÁ , VZOROVÁ ŠACHTA NA PŘÍPOJKU				
				 <b>AQUA-ING</b>	
				Ing. Vítězslav Pruša manž.Curleových 657 674 01 Třebíč	
				mob. 724 950 623 email: prusa@aqua-ing.cz	
				DATUM	listopad/2021
				FORMÁT	A3
				ČÍSLO ZAKÁZKY	07/10/2021
				MĚŘÍTKO	—
				ČÍSLO PARÉ:	ČÍSLO VÝKRESU: 1.4