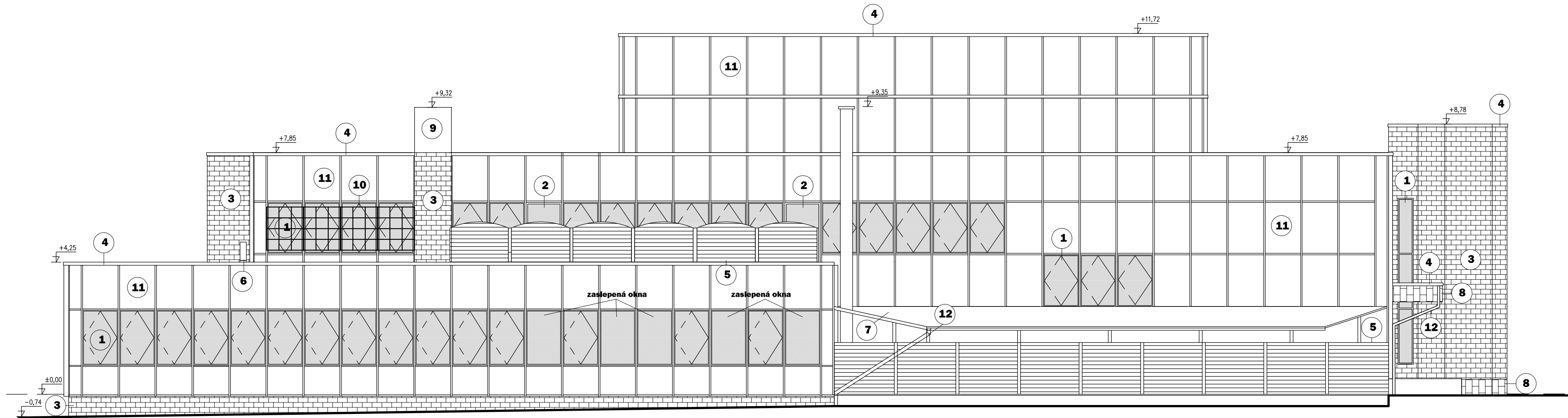


POHLED BOČNÍ (VÝCHODNÍ)



MATERIÁLOVÉ ŘEŠENÍ

- 1 VÝPLNĚ OTVORŮ – OKNA DŘEVĚNÁ
- 2 VÝPLNĚ OTVORŮ – DVEŘE OCELOVÉ
- 3 KAMENNÝ OBKLAD PÁSKY
- 4 OPLECHOVÁNÍ
- 5 DŘEVĚNÉ OPLOCENÍ
- 6 KLIMATIZAČNÍ JEDNOTKA
- 7 ZASTŘEŠENÍ TERASY – ASFALTOVÉ ŠINDELE
- 8 KAMENNÝ OBKLAD – DESKY
- 9 OMÍTKA CEMENTOVÁ BÍLÁ
- 10 OCELOVÉ MŘÍŽE
- 11 BOLETICKÉ PANELE PLNÉ
- 12 DEŠTOVÝ SVOD

Zodp. projektant	Vypracoval	Kreslil	<div><div><div></div><div>H.a.r.c.h</div><div>PROJEKT</div></div><div><b>H.a.r.c.h projekt s.r.o.</b> <small>Dobrovolského 5, Hodonín 777 195 906 projekce@h-arch.cz</small></div></div>	
Ing.arch. Pavel Holouš	Školař Jan	Školař Jan		
Ing.arch. Lenka Holoušová Pecuchová	Tomáš Macháček			
Místo stavby:	Dům kultury Hodonín, Horní Vály 3747/6, Hodonín	Formát:	4A4	
Investor:	Město Hodonín, Národní třída 25, 693 35 Hodonín	Datum:	09/2014	
Akce:  <b>KULTURNÍ DŮM HODONÍN ZAMĚŘENÍ FASÁD A DISPOZIČNÍCH ZMĚN</b>			Účel:	
			Čís. zakázky:	
			Čís. kopie:	
			Archiv. čís.:	755
Objekt: <b>POHLED BOČNÍ (VÝCHODNÍ)</b>			Měřítko:	Čís. výkresu:
Obsah výkresu:			1:100	<b>2.8</b>